



see. control. automate.



Smart Sensorik Für Systemintegration und Anlagenbau

Wir integrieren maßgeschneiderte Sensorsysteme nahtlos für präzise Maßhaltigkeits- und Oberflächenprüfungen, Form- und Lagetoleranzen sowie Gewindebewertung. Diese Systeme sind für die reibungslose Integration in Fertigungs- und Montagelinien konzipiert.

Unsere Sensoren mit Kamera und Beleuchtung ermöglichen die sofortige Implementierung über Standardschnittstellen. Unsere angepassten Prüfprogramme gewährleisten eine effiziente Nutzung.



Quality is Everything



Oberflächenprüfung

Inspektion der Stirnseiten und Mantelflächen auf zuvor definierte Defekte. Hier kommen unterschiedliche Sensoren mit entsprechenden Optik- und Beleuchtungskombinationen für den bestmöglichen Kontrast zum Einsatz (Beispiel: Auflicht).



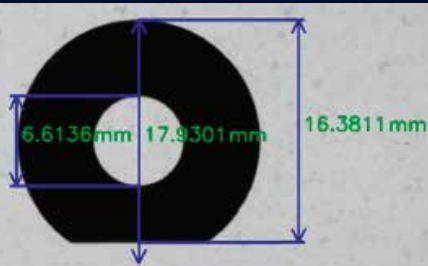
Mantelflächenprüfung

Angepasste Oberflächensensoren für Stirn- und Mantelflächen stellen eine hochpräzise Detektion von Bauteilinhomogenitäten sicher.



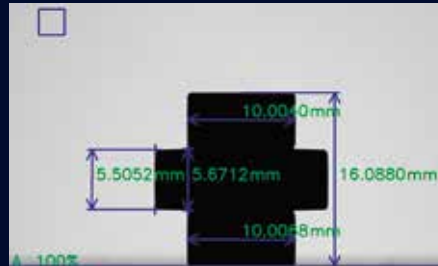
Shape from Shading - SFS

Shape from shading als neigungs- und krümmungsmessendes 3D-Verfahren wird zum Beispiel bei glänzenden und in sich inhomogenen Oberflächen verwendet, im Beispiel werden Rattermarken sichtbar.



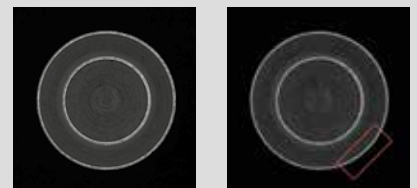
Dimensionale Prüfung

Prüfung sämtlicher sichtbarer geometrischer Merkmale wie z.B. Außen- und Innendurchmesser.



Höhenmessung

Für besonders präzise Messergebnisse bei sehr engen Toleranzen wird an bis zu 4 Projektionspunkten gemessen. So können beispielsweise schräge Oberkanten erkannt werden.



Kantenprüfung

Unterschiedliche Beleuchtungen werden eingesetzt, um spezifische Oberflächendefekte optimal zu erkennen. Im Beispiel: Defektauswertung mit Dunkelfeld-Beleuchtung.



see. control. automate.

Brüder Neumeister GmbH

Gottlieb-Daimler-Straße 15 | D-77933 Lahr | Tel.: 07821 5808-0 | sales@nela.de