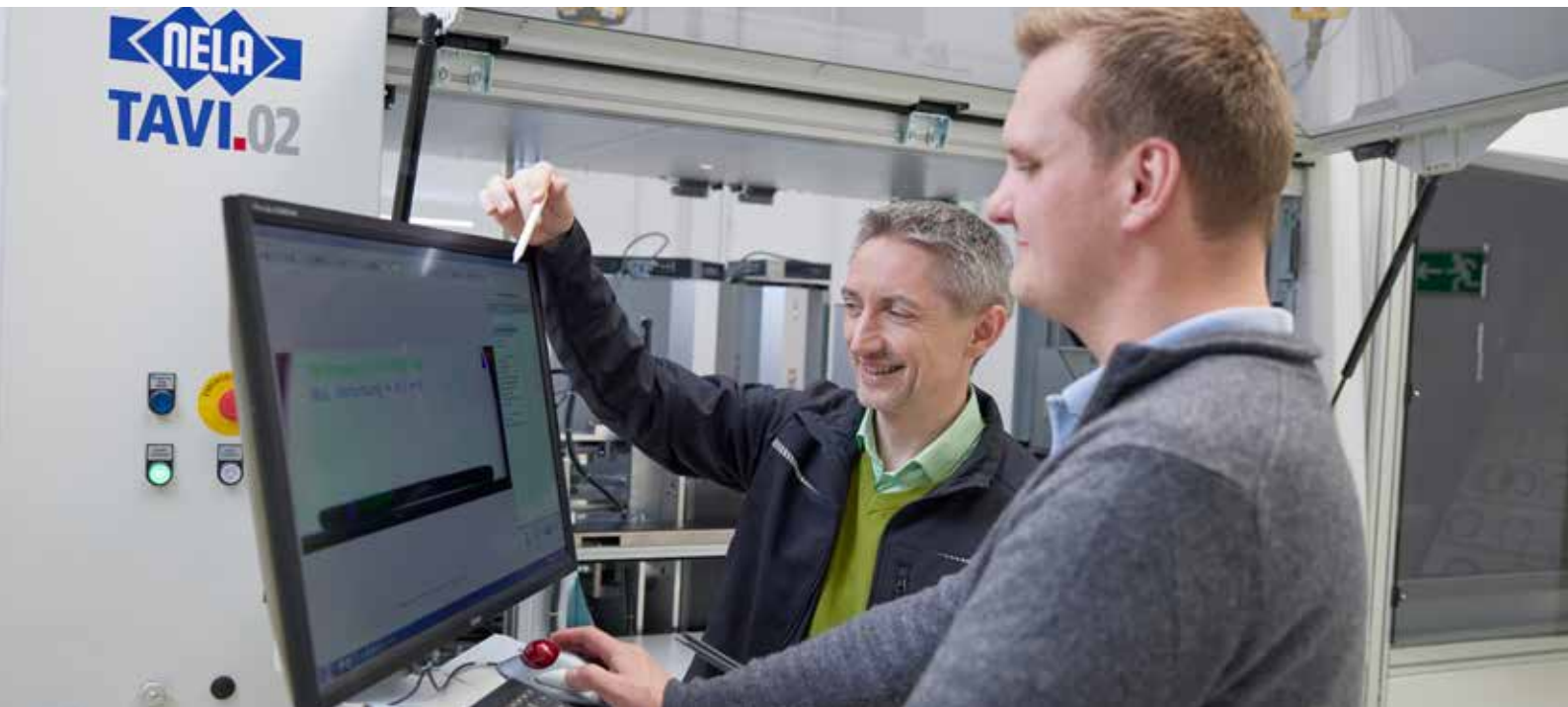




see. control. automate.



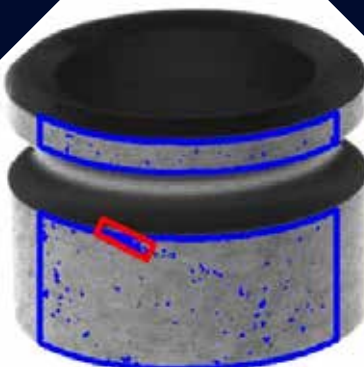
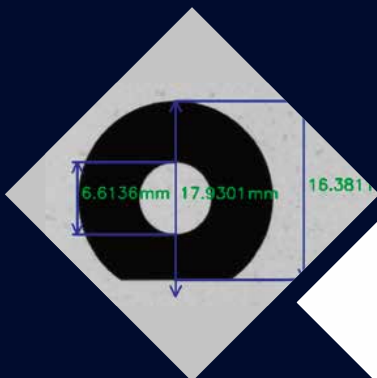
# VisionCheck

## Bildverarbeitungssoftware

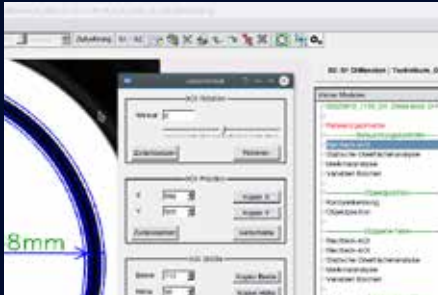
Die Bildverarbeitungssoftware VisionCheck aus dem Hause NELA ist eine umfangreiche Software für die prüfbaumbasierte Maßhaltigkeits-, Gewinde- und Oberflächenprüfung von Serienteilen.

Sie bietet umfangreiche Funktionen für den Datenaustausch, z.B.:

- OPC-UA-Schnittstelle für Statusaustausch
- MDE-BDE-Schnittstelle
- Messwertausgabe



# Quality is Everything



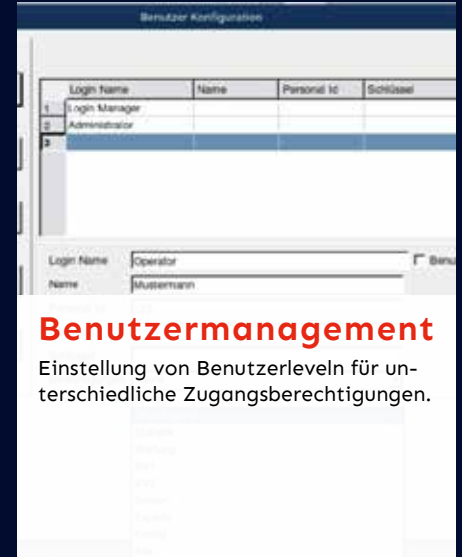
## Modularer Aufbau

Eine Vielzahl von Modulen ermöglicht die intuitive Erstellung von Prüfprogrammen für Maßhaltigkeits-, Gewinde- und Oberflächenprüfung.



## Einfache Bedienung

Die Einstellung aller wesentlichen Parameter erfolgt über die übersichtliche Bedienoberfläche.



## Benutzermanagement

Einstellung von Benutzerleveln für unterschiedliche Zugangsberechtigungen.



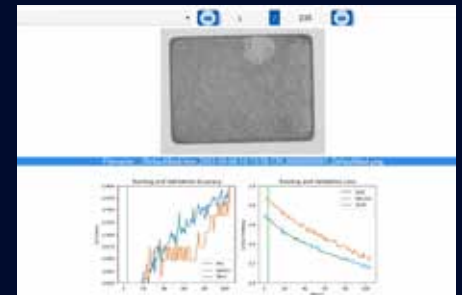
## Statistikfunktion

Anzeige und Ausgabe von Statistiken zur Gesamtauswertung bzw. zu einzelnen Prüfsensoren.



## Kommunikation

Alle Prüf- und Sortieranlagen sowie Integrationssensoren sind mit einer Industrie 4.0 Kommunikation auf OPC-UA Standard sowie MBDE-Schnittstellen erhältlich. Damit wird eine fabrikübergreifende Kommunikation ermöglicht.



## Deep Learning

Die Deep-Learning-basierte Bildanalyse liefert hervorragende Ergebnisse z.B. bei komplexen kosmetischen Prüfungen, bei der Klassifizierung von Textur und Material, oder bei der Lokalisierung von verformten und variablen Merkmalen.



see. control. automate.

Brüder Neumeister GmbH

Gottlieb-Daimler-Straße 15 | D-77933 Lahr | Tel.: 07821 5808-0 | sales@nela.de