



OPTISCHE PRÜFTECHNIK FÜR INTEGRATOREN

BRÜDER NEUMEISTER GMBH

FIRMENPROFIL

- Gründung 1938
- 135 Mitarbeiter in Deutschland
- 180 Mitarbeiter weltweit

Geschäftsbereiche:

- Optische Prüf- und Sortiersysteme
- Optische Inline Stanz- und Abkantmaschinen, Plattenautomations- und Transportsysteme



STANDORTE



OPTISCHE PRÜFUNG

ZUFÜHRUNG

Teile werden dem Prüfsystem zugeführt

SENSORIK

Berührungsfreie Bildaufnahme jedes einzelnen Teils

PRÜFSOFTWARE

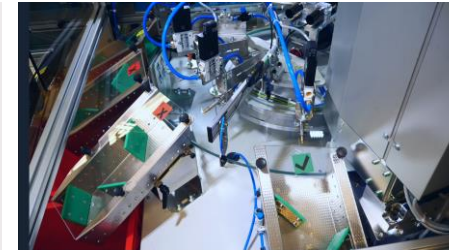
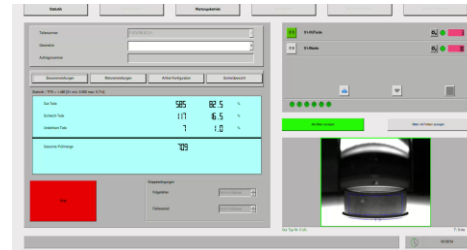
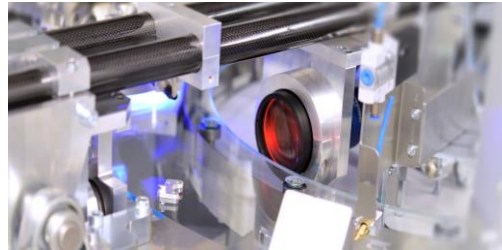
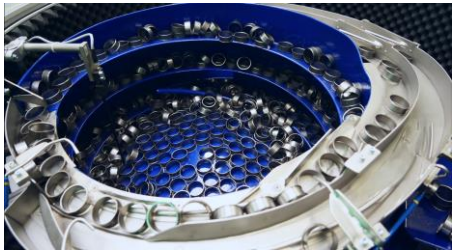
Auswertung der Bilddateien mit Visioncheck[®]

ABSORTIERUNG

Vollautomatische Teilsortierung

PERIPHERIE

Optionale Integration von Verpackung und Weiterverarbeitung



PRÜFSYSTEME

Glastellersysteme:

- TAVI.01
- TAVI.02
- TAVI.01-XL
- TAVI.02-XL

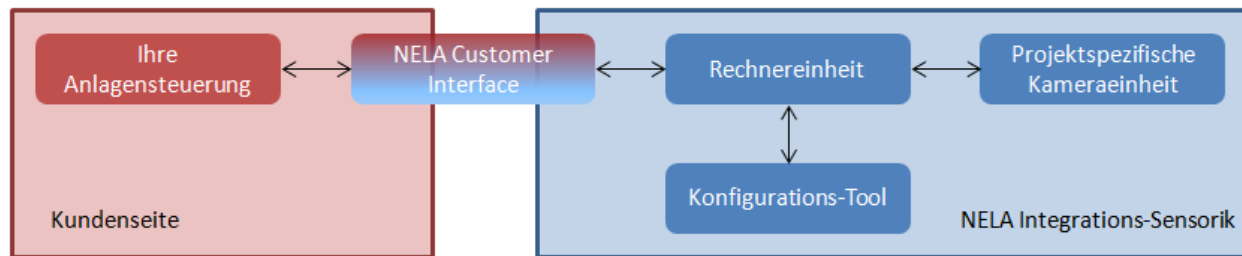
Getaktete Systeme:

- ROVI
- ROVI-LT



SMART SENSORIK

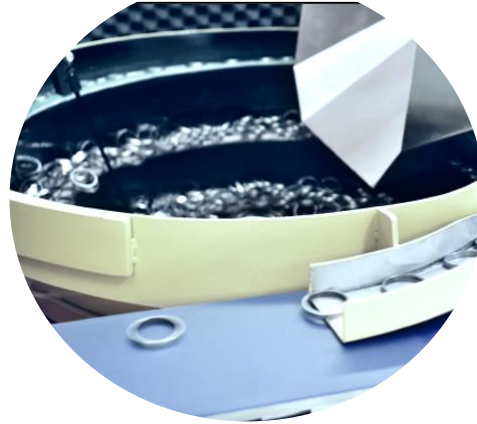
- Prüfsensorik direkt in Ihrer Fertigungslinie
- Nahtlose Integration in bestehende Fertigungslinien und Maschinenkonzepte
- Individuell adaptierbar (mechanische Integration)
- Flexible Schnittstellen



PROJEKTSPEZIFISCHE ZUFÜHRUNG



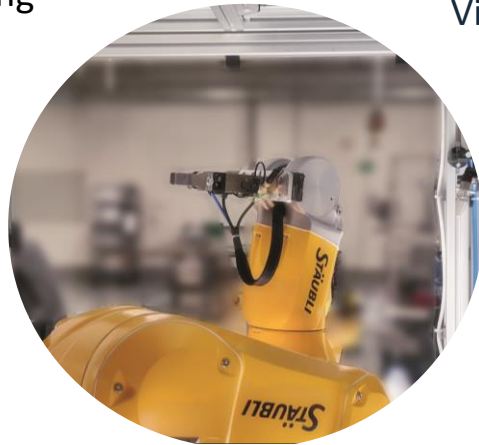
Teileschonende Zuführung
über einen Drehtisch



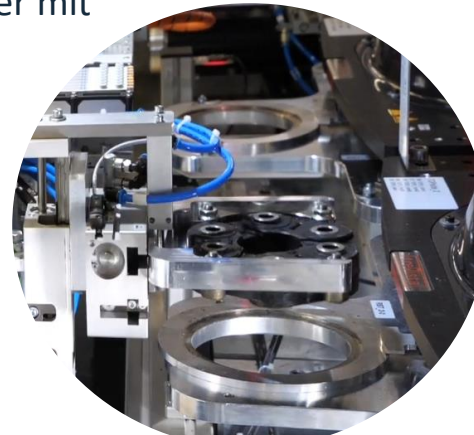
Vibrationswendelförderer mit
Bunker



Steigförderer mit
Bauteilvereinzlung und -rückführung



Roboter für ein kamerabasiertes,
orientiertes Bauteile-Picking



Handlingsystem für eine
lageorientierte Bauteilzuführung

PROJEKTSPEZIFISCHE ABSORTIERUNG



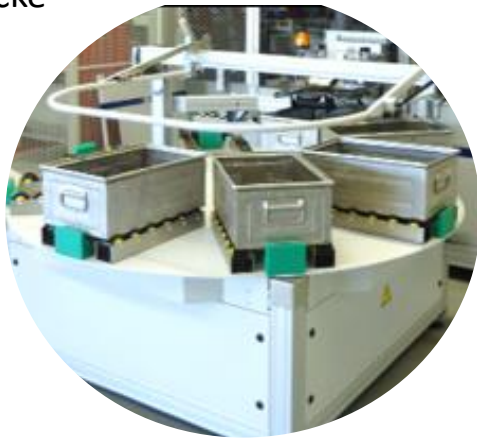
Sortierung in KLT mit
Linearstrecke



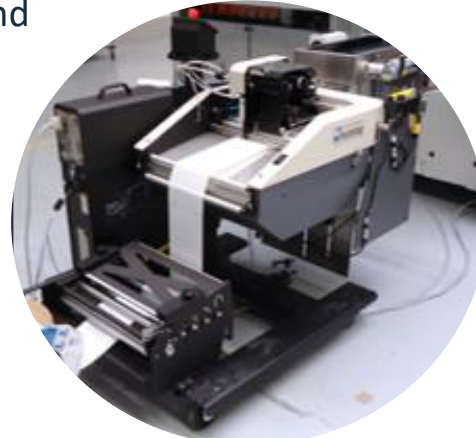
Bauteilsortierung über
zweibahniges Band



Sortierung mittels Setzpacker



Sortierung in KLT mit
Rundtaktchargierer



Beutelverpackung und -bedruckung



Sortierung in Karton



WEITERE INFOS:



SALES@NELA.DE



07821 5808-597



WWW.NELA.DE